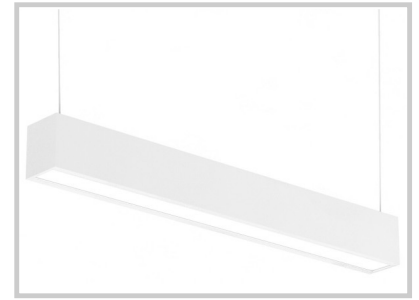
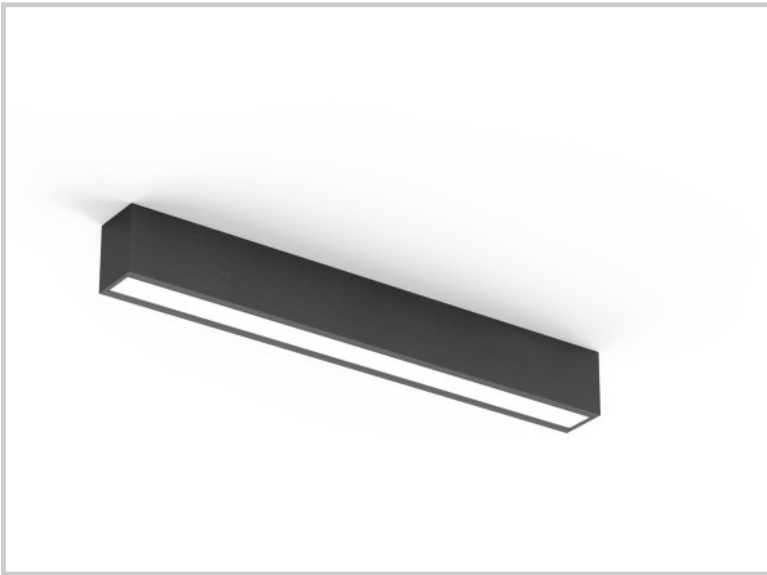


**Referenz: C11003**

## ORI 600 C11003



<b>Länge (mm)</b>	604
<b>Breite (mm)</b>	60
<b>Höhe (mm)</b>	70
<b>Systemleistung (W)</b>	20W
<b>Lichtstrom (lm)</b>	2400lm
<b>Voltage</b>	200-240V AC
<b>Stärke des Schutzes</b>	IP20
<b>Lebensdauer der Leuchte (h)</b>	50'000
<b>Fahrerlebensdauer (h)</b>	50'000
<b>Abstrahlwinkel</b>	100°
<b>Fertigstellung</b>	Weiß
<b>Lichtquelle</b>	SDM
<b>IRC</b>	>80
<b>Diffusor</b>	Opal
<b>Fixierung</b>	Applique / Suspendu
<b>Gegenstand</b>	Aluminium / Plastique
<b>Farbtemperatur</b>	5700K
<b>Lichtregulierung</b>	On / Off
<b>Betriebstemperatur</b>	-20°C ~45°C
<b>Effizienz</b>	~120lm/W
<b>Flicker</b>	Non-scintillant
<b>Gewicht</b>	1,65Kg

Sous réserve de modifications techniques car nos produits sont constamment améliorés.  
We reserve the right to make technical changes as our products are constantly being improved.  
Wir behalten uns das Recht vor, technische Änderungen vorzunehmen, da unsere Produkte ständig verbessert werden.